



rete di cooperative
CAUTO
—  —

qualità dei servizi,
attenzione all'**ambiente**,
e alle **persone** che quei
servizi li svolgono.

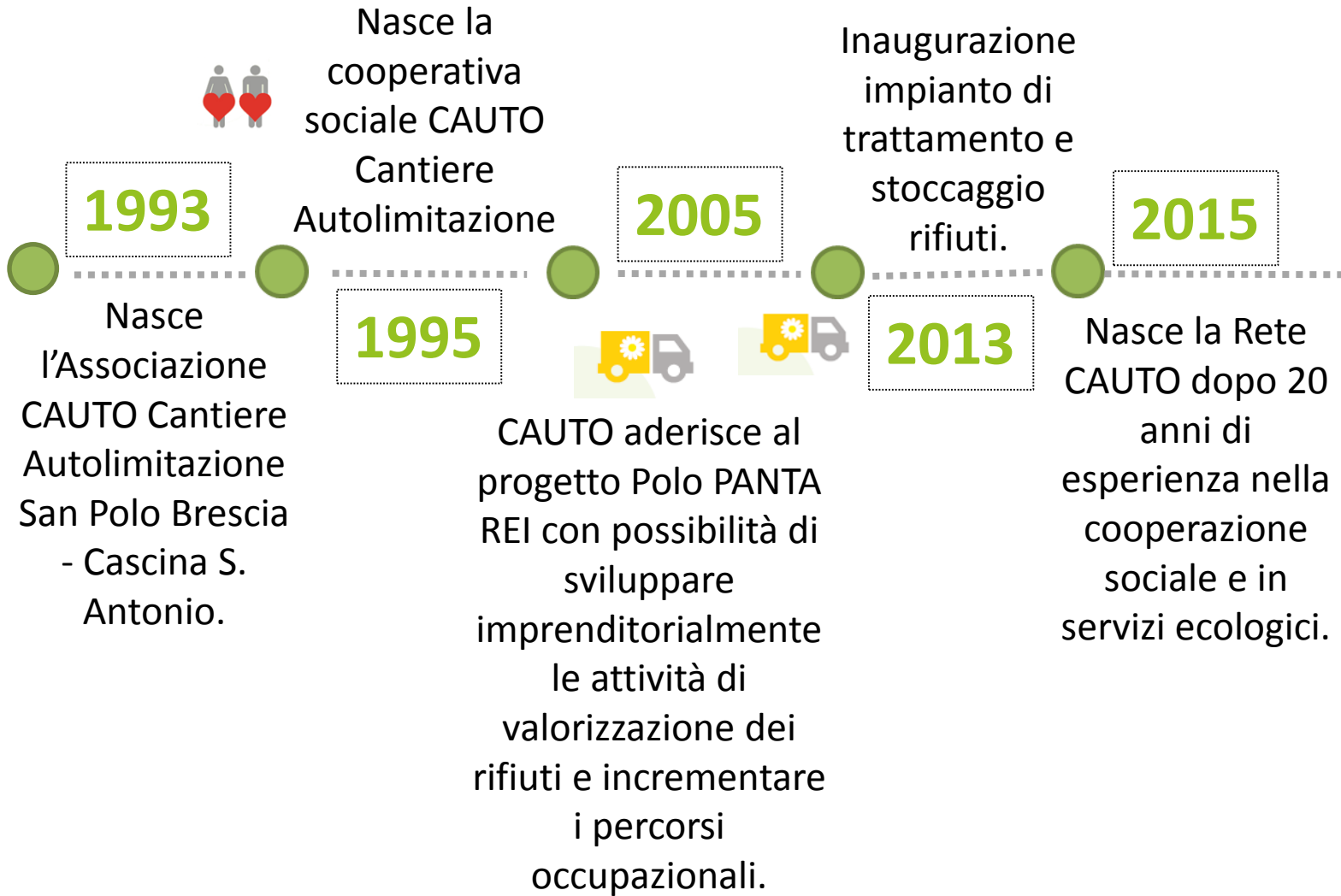
La **Rete CAUTO** è il nuovo
modello organizzativo che
riunisce e aggrega
il consorzio e le cooperative
sociali nate a Brescia,
dal 1995 ad oggi.

UN CUORE
NON BASTA,
MEGLIO TRE

-  **QUALITÀ**
-  **PERSONE**
-  **AMBIENTE**



La Storia



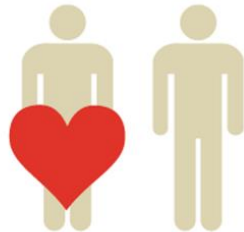
I NUMERI

■ **454 persone oltre 400 famiglie**

136



Lavoratori svantaggiati



318



Lavoratori non svantaggiati

(+29 svantaggio sociale non certificato)



rapporto tra
**operatori educativi
e svantaggiati**

1 a 15



■ **24 TIPOLOGIE
DI SERVIZI DIVERSI**



■ **9 AUTORIZZAZIONI**

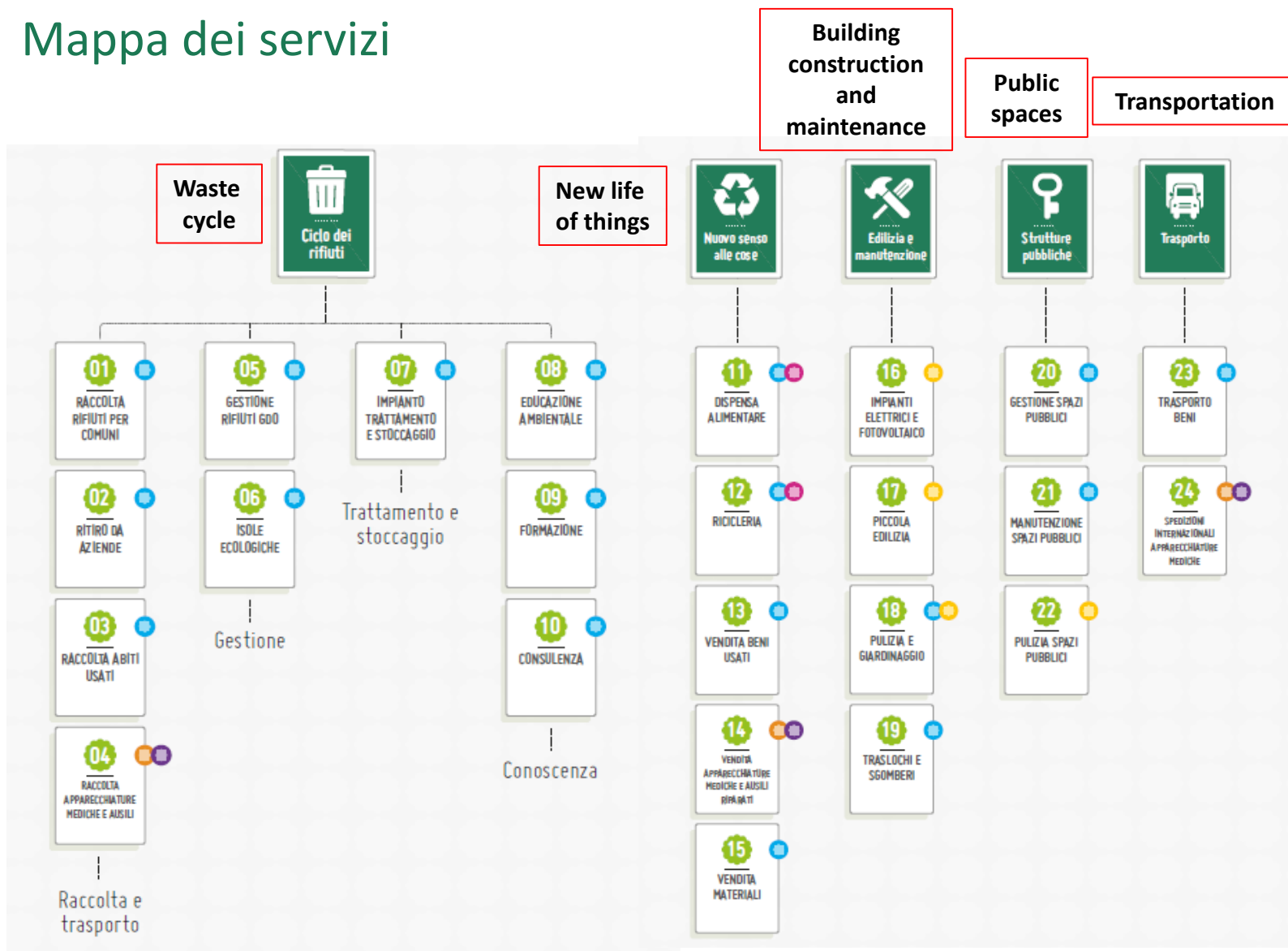


■ **FATTURATO**

€ 15 MI

60% del fatturato
costo del personale

Mappa dei servizi



Economia Circolare a sistema.



Economia Circolare a sistema.



SOLIDARIETÀ.

Coop., Comune, GDO, Enti, Municipalizzata, Comune, Territorio. Valenza sociale - ambientale - economica - bene comune.



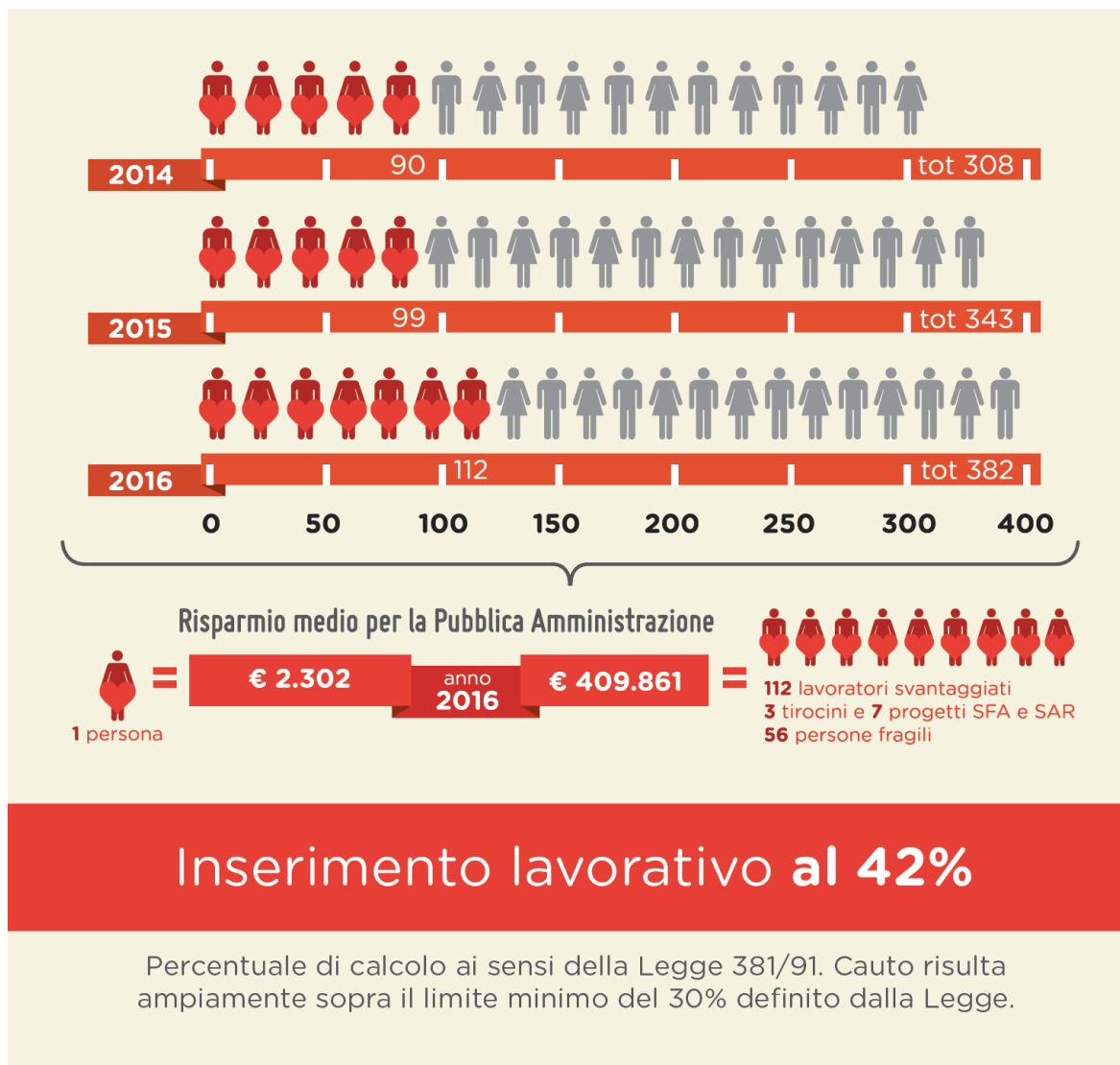
COOPERAZIONE . Bisogno dell'individuo fragile.
1995 CAUTO coop. soc. di tipo B, Comune, Servizi Sociali, Territorio. Occupazione e riduzione di costi sociali - bene comune.



L'isola del Riuso
DOVE GLI SCARTI SONO UN TESORO

VALORIZZAZIONE DELLE RISORSE. Bisogni del territorio. *Coop., Comune, municipalizzata, associazioni, cittadini.* Risposte peer to peer - relazioni - prosumer - bene comune.

Le nostre risorse

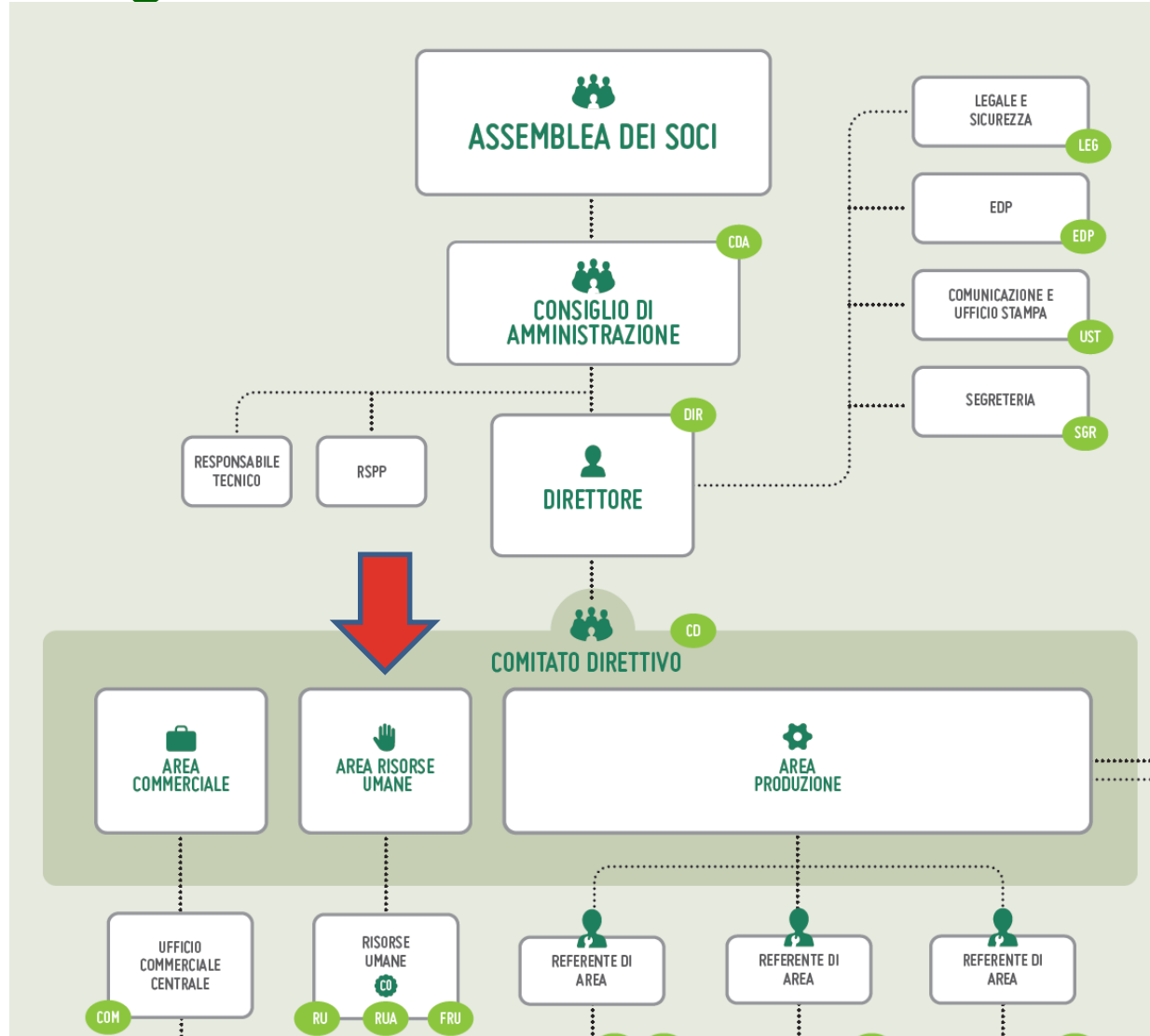


I NUMERI

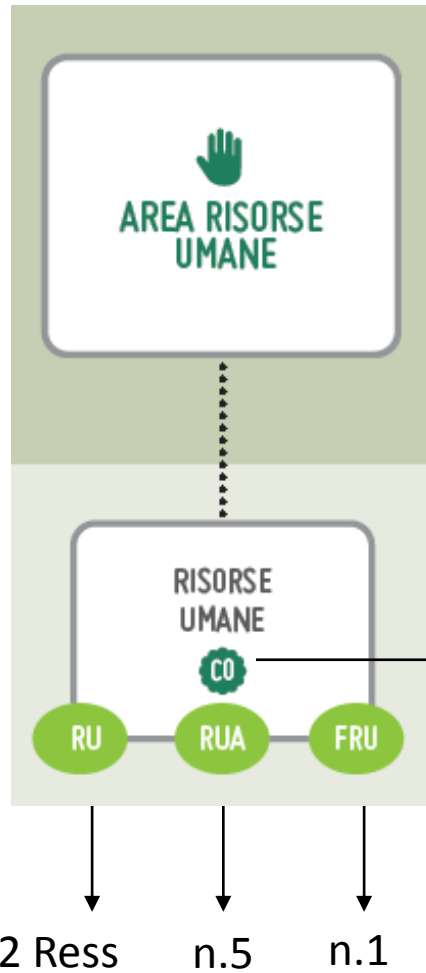
454 persone oltre 400 famiglie



L'Organizzazione- le Risorse Umane



Area Risorse Umane



I numeri

Presenza di 1 coordinatore

Le professionalità (n.15)

- N.6 Educatori

- ✓ **Area Risorse Umane – Il percorso di Inserimento lavorativo in CAUTO.**

- ✓ **Prospettive future mission sociale e strategie d'impresa.**